



FRAC

Charles Pollock

Livret-jeu
Pour les 8-12 ans

1

Qui est l'artiste ?

Dans cette exposition tu vas découvrir les œuvres de Charles Pollock.

Charles Pollock est un artiste américain. Il est né en 1902 et a grandi dans l'ouest des États-Unis. C'est l'aîné d'une famille de cinq frères.



Il a été professeur à l'université et a réalisé des dessins et des peintures toute sa vie. Il est mort en 1988 à l'âge de 86 ans à Paris où il habitait avec sa femme Sylvia et sa fille Francesca.



Quand il était jeune il a peint beaucoup de paysages et de scènes de la vie de tous les jours. Puis, vers l'âge de 50 ans, il a décidé de ne peindre plus que des œuvres abstraites, c'est-à-dire des peintures et des dessins qui ne représentent pas la réalité.

Il a beaucoup voyagé et a habité dans plusieurs endroits différents : en Californie, à New York, au Mexique, en Italie ou encore en France !

Tout au long de ta visite, repère la carte dans ton livret pour suivre les voyages de Charles Pollock.





La traversée du désert

Commence ta visite au rez-de-chaussée et retrouve cette peinture.

2



As-tu déjà vu des paysages comme celui-ci ? On dirait des montagnes dans le désert. C'est une région des États-Unis qui s'appelle l'Arizona où Charles Pollock a vécu quand il était enfant. Il a ensuite beaucoup déménagé avec sa famille mais c'est en Arizona qu'il garde ses plus beaux souvenirs.

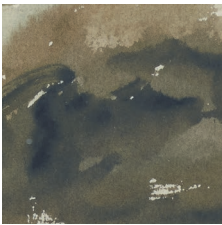
Devenu adulte, il a voulu y retourner pour retrouver la maison où il habitait avec sa famille. Lors de ce voyage, il a beaucoup observé les paysages et a réalisé plusieurs dessins et peintures.

Dans cette exposition, ces peintures de paysage sont les seules qui représentent la réalité. En continuant ta visite, tu verras que les autres œuvres sont abstraites.



Jeux

Observe les autres peintures de paysage présentes dans cette salle et relie les détails à l'œuvre correspondante.



3

Au pied de la lettre

Dans la même salle, observe maintenant cette œuvre.



Tu vois ces drôles de formes ? Est-ce qu'elles te rappellent quelque chose ? Si on tourne un peu la tête ou qu'on plisse les yeux on pourrait imaginer des lettres de l'alphabet tu ne trouves pas ?

Charles Pollock a été professeur de calligraphie, c'est l'art d'écrire et de former de belles lettres. Il s'intéressait beaucoup à l'écriture et aux différents alphabets que l'on peut trouver dans le monde.

Pour réaliser cette peinture il a inventé un alphabet imaginaire et a transformé les lettres en une sorte de motif. Il en a aussi créé avec de l'encre noire, les vois-tu ?

Toutes ces œuvres s'appellent Chapala, c'est le nom d'un lac au Mexique au bord duquel Charles Pollock habitait lorsqu'il a réalisé ces peintures.



Jeux

Il existe beaucoup d'alphabets différents dans le monde. En français nous utilisons l'alphabet latin par exemple. Reconnais-tu ces autres alphabets ?

Καλημερα ●

● coréen

صباح الخير ●

● arabe

좋은 아침 ●

● grec

À ton tour, invente ton propre alphabet et crée un dessin avec des lettres imaginaires.



Noir d'encre

Continue ta visite à l'étage et retrouve ces peintures.

4



Que peuvent bien représenter ces grandes formes noires ? Difficile à dire... Quand une œuvre ne représente pas la réalité on dit qu'elle est abstraite.

Charles Pollock a réalisé ces peintures lorsqu'il habitait en Italie, il les a d'ailleurs appelées **Rome**. Comme il se trouvait dans un pays étranger, il a eu du mal à trouver le même **matériel** que celui qu'il utilisait d'habitude.

Par exemple, ici il a utilisé une toile en **chanvre**, une matière utilisée par les peintres d'autrefois et l'a accrochée sur un **cadre de fenêtre**. Approche-toi pour observer la **toile** de plus près, elle ressemble à un tissu épais. On voit qu'elle a bien absorbé la peinture, les couleurs semblent profondes et intenses.





Jeux

Observe ces autres œuvres abstraites.

Selon toi, à quoi ressemblent ces formes noires ? Que pourraient-elles représenter ? Tu peux choisir parmi les propositions ou noter tes propres idées.



.....

du tissu

des taches

des continents



.....

des pierres

du pétrole

des ombres

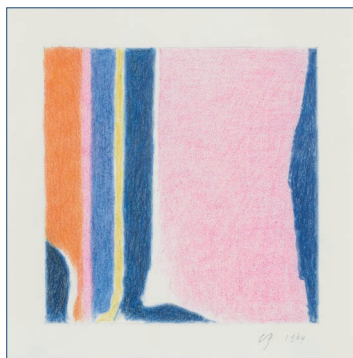
Complètement abstrait ?

L'artiste n'a pas cherché à représenter la réalité, et pourtant les formes abstraites peuvent nous rappeler des choses connues, comme quand on regarde les nuages et que leurs formes nous font penser à des objets, des animaux ou des personnages !

5

En un coup de crayon

Un peu plus loin tu trouveras ces petits dessins.



Tiens, cette fois il ne s'agit pas de peinture ! Ce sont plutôt des dessins. Peux-tu deviner ce que Charles Pollock a utilisé pour dessiner ?

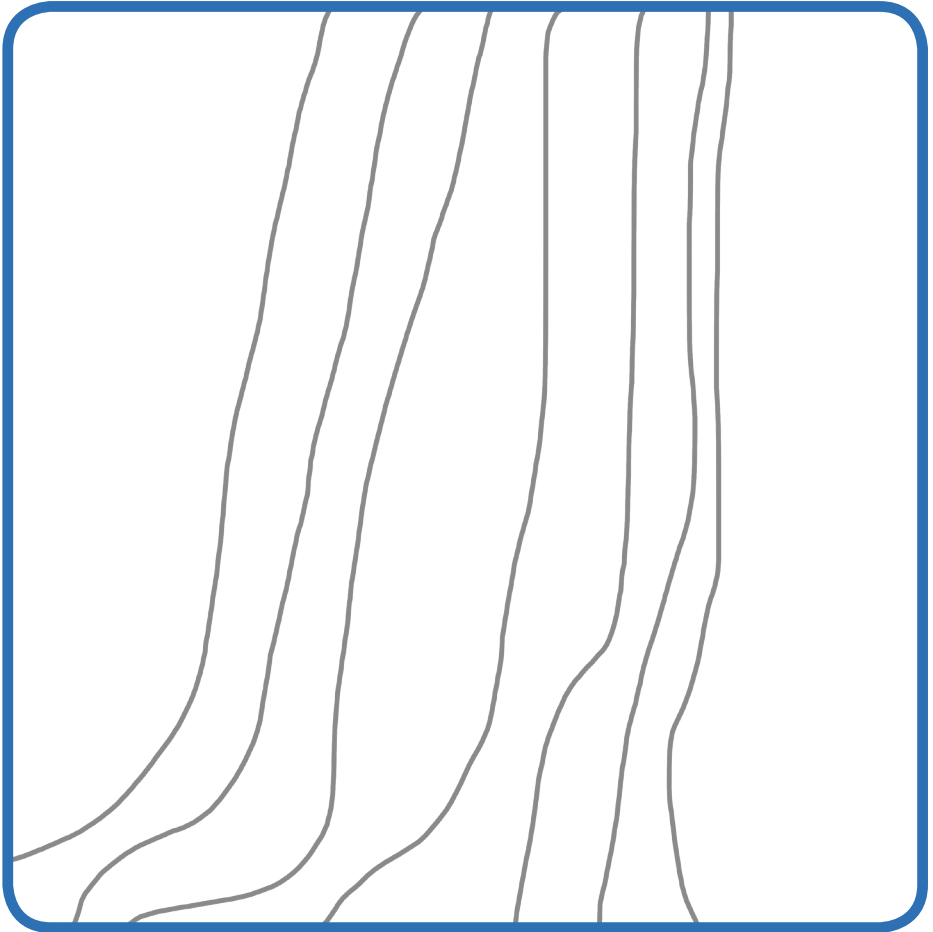
Pour les réaliser, il a tracé des carrés au crayon à papier puis a délimité différentes zones à l'intérieur. Il les a ensuite coloriées aux crayons de couleur.

Ces dessins aussi sont abstraits, est-ce qu'ils te font penser à quelque chose ? On pourrait imaginer qu'il s'agit de paysages vus du ciel. Le bleu pourrait représenter de l'eau, le beige ou le jaune du sable et le vert de la végétation ! Et toi que vois-tu ?



Jeux

À ton tour, colorie les différentes zones avec les couleurs de ton choix pour créer un paysage abstrait.





Haut en couleurs

6

Dans la même salle, observe maintenant ces grandes peintures.



Quelles belles couleurs ! Charles Pollock s'intéressait beaucoup aux formes et aux couleurs. Il aimait réfléchir à la manière de les **associer** et aux effets que cela pouvait produire.

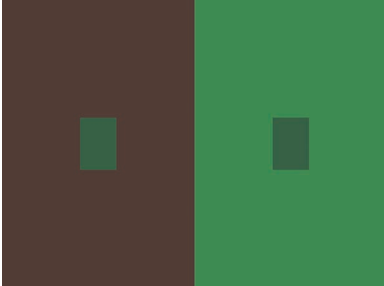
Parfois, avant de faire une peinture, il créait un **collage** avec des papiers colorés. Cela lui permettait de réfléchir aux formes et aux couleurs qui allaient composer ses tableaux. Ces collages lui servaient ensuite de **modèle** pour réaliser ses peintures.

Essaie de retrouver les deux collages qui ont servi de modèles pour ces peintures. Vois-tu des différences entre les deux ? Par rapport aux collages, les couleurs sont **légèrement différentes** et elles se mélangent les unes aux autres.



Jeux

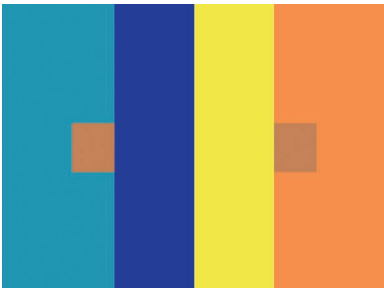
On a parfois l'impression que les couleurs sont différentes suivant la manière dont elles sont associées. Observe ces images et tente de dénouer le vrai du faux !



① Les deux petits rectangles sont de la même couleur.

Vrai

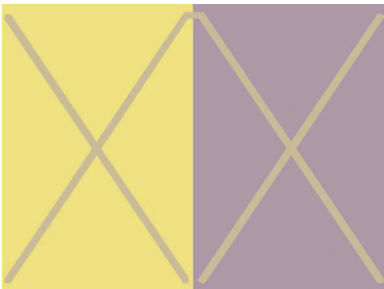
Faux



② Le rectangle de droite est plus clair que celui de gauche.

Vrai

Faux



③ Les deux croix sont de couleurs différentes.

Vrai

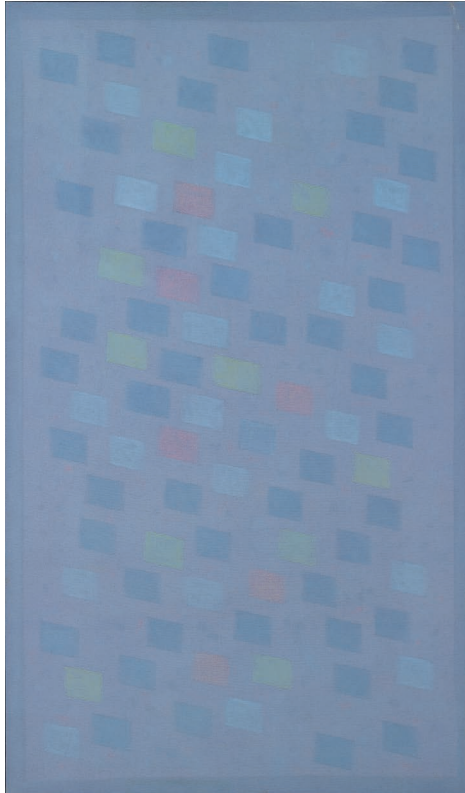
Faux

Réponses
1 : Vrai, surprenant n'est-ce pas ? 2 : Faux, ils sont absolument identiques ! 3 : Faux, elles sont de la même couleur, la preuve, elles se rejoignent en haut !

7

À travers la fenêtre

Termine ta visite dans la dernière salle de l'exposition et retrouve cette œuvre.



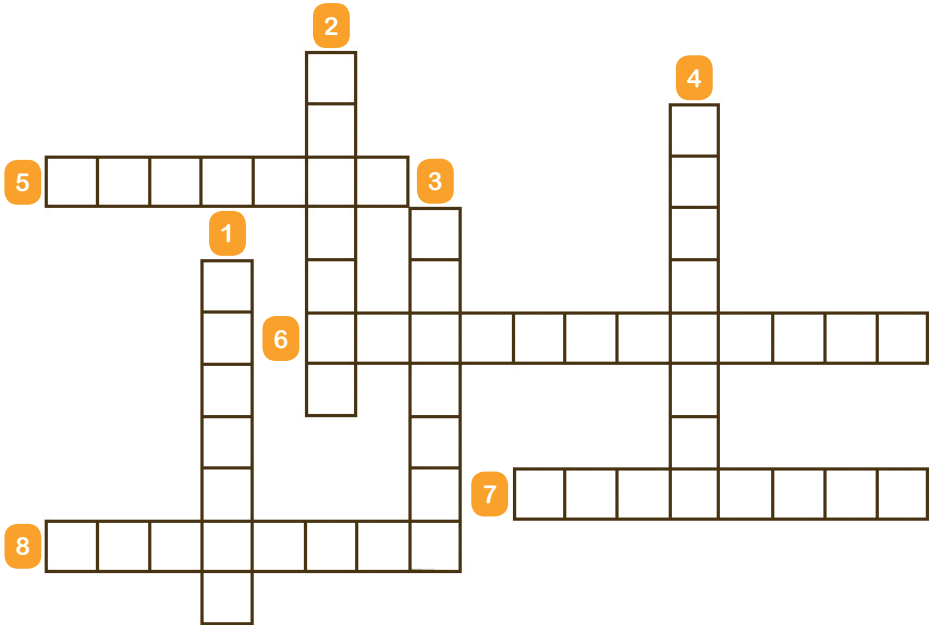
As-tu remarqué que certaines des peintures de Charles Pollock ressemblent à **des fenêtres** ? On voit beaucoup de cadres, on a parfois l'impression de voir des reflets, des choses transparentes, des rayons de lumière...

On peut imaginer qu'il a beaucoup regardé par la fenêtre de son atelier pour observer les couleurs, la lumière, les formes... Cela veut donc dire que Charles Pollock s'inspirait aussi de la **réalité** même s'il réalisait au final des peintures **abstraites**.



Jeux

Pour terminer, résous ces mots fléchés en t'aidant des textes de ce livret.



- 1 Région des États-Unis peinte par l'artiste
- 2 Nom de famille de l'artiste
- 3 Assemblage de morceaux de papier fixés sur une feuille
- 4 Ensemble des lettres qui permettent d'écrire des mots
- 5 Lac du Mexique au bord duquel l'artiste a habité
- 6 Art d'écrire de belles lettres
- 7 Se dit d'une œuvre qui ne représente pas la réalité.
- 8 Œuvre réalisée à l'aide d'un pinceau sur une toile

À toi de jouer !

De retour chez toi, inspire-toi des peintures de Charles Pollock pour réaliser ta propre création !



Comme l'artiste, récupère et découpe des papiers colorés. Assemble-les ensuite pour former un collage abstrait. Tu peux ensuite t'amuser à recréer ton collage avec de la peinture sur une autre feuille.

Le FRAC Auvergne propose aussi des ateliers d'arts plastiques pour les enfants de 6 à 12 ans.

Pour s'inscrire ou connaître le programme des ateliers :
par téléphone au 04.73.74.66.20 ou sur internet
www.frac-auvergne.fr

 **La Région**
Auvergne-Rhône-Alpes

 **PRÉFET**
DE LA RÉGION
AUVERGNE-
RHÔNE-ALPES

VILLE DE
CLERMONT
FERRAND

+ **clermont**
auvergne
métropole

 **PUY-DE-DÔME**
LE DÉPARTEMENT

 **ACADÉMIE**
DE CLERMONT-FERRAND
*Clair
Éclair
Fermé*

 **MICHELIN**
FONDATION
DU PNEU

 **Théa**
let's open our eyes

 **Fondation**
clermont métropole
FRANCE

Grands mécènes du FRAC Auvergne